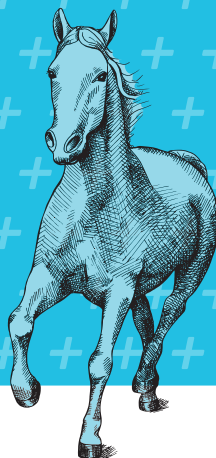


# Finecto+

HORSE

100%  
NATUURLIJK



## Bij stampen en schuren

### Finecto+ HORSE - Aromatisch aanvullend diervoeder

Finecto+ HORSE is een 100% natuurlijk aanvullend diervoeder op basis van aromatische stoffen voor paarden, pony's, ezels en alpaca's. Finecto+ HORSE kan eenvoudig over het dagelijks voer verstrekt worden en wordt goed opgenomen.

### Toepassing:

Paarden, pony's, ezels en alpaca's.



1070/2102

### Gebruik:

**Lichaamsgewicht boven de 400 kg:**

1<sup>e</sup> week 6 maatschepjes per paard per dag.

2<sup>e</sup> week 4 maatschepjes per dag.

Daarna een onderhoudsdosering van 2 maatschepjes per dag tot einde seizoen.

**Lichaamsgewicht onder de 400 kg:**

1<sup>e</sup> week 3 maatschepjes per paard per dag.

2<sup>e</sup> week 2 maatschepjes per dag.

Daarna een onderhoudsdosering van 1 maatschepje per dag tot einde seizoen.

### Gebruiksaanwijzingen:

Aromatisch aanvullend diervoeder voor paarden, pony's, ezels en alpaca's. Uitsluitend voor oraal gebruik. Droog, koel en donker bewaren in gesloten verpakking.

**Batchnummer:** zie bodem

**Tenminste houdbaar tot:** zie bodem

**Inhoud:** 3 kg en een maatschepje (maatschepje kan in het poeder zakken tijdens transport). Voldoende voor 250 dagen bij paarden zwaarder dan 400 kg en 100 dagen bij paarden en pony's tot 400 kg.

### Samenstelling:

Fenegriek, Sepioliet, Calciumcarbonaat, Natriumchloride.

### Sensoriële toevoegingsmiddelen:

Mengsel van aromatische stoffen met echinacea, astragalus, uncaria, gentiana, thymus en 4700 mg/kg citronellol (2b02011) 1506 mg/kg citronellal (2b0521)

### Analytische bestanddelen:

Ruw Eiwit: 11,7%, Ruw vet: 4,4%,  
Ruwe celstof: 5,1%, Ruwe as 28,92%,  
Natrium (Na): 463 mg/kg, Lysine: 5,67 g/kg  
Methionine: 1,43 g/kg

### Een product van:

DGW-Pharma B.V.  
Industrieweg 19 A  
7949 AJ Rogat  
Producent: BE100388

[www.finecto.com](http://www.finecto.com)